

# Exame Ginecológico



## Exame Preventivo de Câncer

### Papanicolau

O nome correto é Papanicolaou, mas por se ter tornado comum no Brasil escrever Papanicolau optamos por manter esta versão para melhor compreensão de nossos leitores.

O exame ginecológico é um dos mais importantes exames para a saúde da mulher. É normal que existam medos e ansiedades para a sua realização. O objetivo deste artigo é responder a maioria das perguntas para que as mulheres possam entender COMO e PORQUE é realizado este exame.

O exame é simples, e tem reduzido as mortes por câncer de colo de útero em 70 %, desde sua criação pelo Dr. George Papanicolaou em 1940. O sucesso do teste é porque ele pode detectar o vírus [HPV](#) e outras doenças que ocorrem no colo do útero antes do desenvolvimento do câncer. O exame não é somente uma maneira de diagnosticar a doença, mas serve principalmente para determinar o risco de uma mulher vir a desenvolver o câncer.

### Quem pode e deve fazer o exame?

Todas as mulheres com ou sem atividade sexual devem fazer o exame **anualmente**.

### Qual a melhor época para fazê-lo?

No mínimo uma semana antes de sua menstruação. Evite duchas, cremes vaginais, e relações sexuais três dias antes do exame.

### No que consiste o exame ginecológico?

O exame completo é constituído do **exame das mamas** e depois o exame ginecológico. Este é constituído pelo exame externo da [vulva](#) e depois a [colocação de um espécuro](#) na [vagina](#) para visualizar a vagina e o [colo do útero](#).

Também consiste no [exame de toque vaginal](#) quando o (a) médico coloca dois dedos na vagina para examinar os órgãos internos da pélvis feminina.



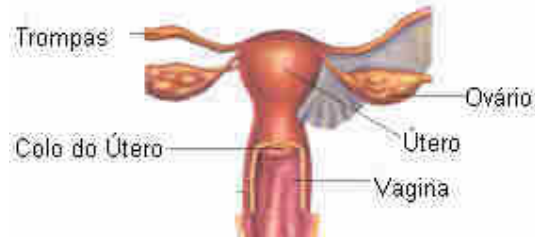
**Espécule vaginal**

### **Mulheres virgens também devem ser examinadas?**

Sim, existem diversas técnicas que permitem o exame de mulheres virgens. Avise o médico que você é virgem ANTES do exame.

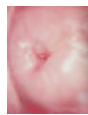
### **O que o médico vê lá dentro?**

O exame mostra o interior da vagina e o colo do útero.

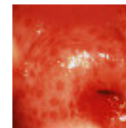


### **O que é o colo do útero?**

Colo do útero é a parte do útero que fica dentro da vagina.



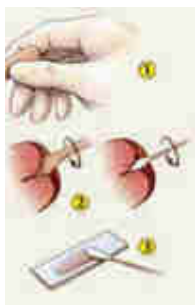
**Colo Normal**



**Colo com alterações**

### **E o exame preventivo de câncer, o que é?**

Este exame é a coleta de material do colo do útero o qual é mandado para um laboratório especializado em citopatologia.



## **Coleta do Exame de Papanicolau**

### **Mas este exame só serve para isto?**

Não, a citologia serve para determinar outras condições de saúde de seu corpo tais como nível hormonal, e [doenças da vagina](#) e [doenças do colo do útero](#). Por isto é importante que seja o seu médico quem interprete o exame e lhe dê medicamentos específicos para estas alterações.

### **O exame dói?**

Não. É preciso estar relaxada. Converse com seu médico se estiver com medo.

### **Onde fazer o exame?**

Se você tem um convênio médico ou usa um médico particular marque uma consulta com seu médico ginecologista de confiança.

Este exame também pode ser feito gratuitamente em qualquer Unidade Básica de Saúde.